

服用にあたって

リセドロン酸Na塩錠17.5mg「タナベ」を
服用される患者さんへお渡しください。



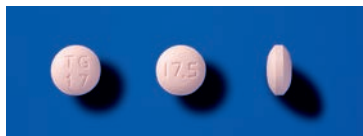
骨粗鬆症用

日本薬局方 リセドロン酸ナトリウム錠

リセドロン酸Na塩錠 17.5mg 「タナベ」

ニプロESファーマ株式会社

リセドロン酸Na塩錠 17.5mg「タナベ」の のみ方



週1回、決められた曜日の朝1錠 のむ
骨粗しょう症のお薬です。
(毎日のむお薬ではありません)

おくすりを のむときに注意 すること

- 1 毎週1回、**決められた曜日** にのんでください。
- 2 朝、**起きた時に1錠をコップ1杯(約180mL)の水かぬるま湯**でのんでください。

(口の中で、かんだりつぶしたりせずに)
のんでください



のんだあと注意 すること

- 3 **のんでから** 少なくとも **30分間** は……
 - **横にならない** てください。
 - 水・ぬるま湯以外の **飲食はしない** てください。
 - **他のお薬をのまない** てください。



もし、のみ忘れたら!!

- **その日はのまないで、翌朝に1錠のんで** ください。
- 次からは、決められた曜日にのんでください。
- 決して**同じ日に2錠のまない** てください。

(裏面もご覧ください)

Q1 週1回の服用でいいわけは？

A1 毎日のむお薬と比べても同じ効果があるからです。

週 **1** 回

Q2 起きてすぐ、朝食前にのむのは？

A2 胃に何も入っていない空腹時の方が、お薬の効果がうまく発揮されるからです。

朝食**前**

Q3 コップ1杯の水（ぬるま湯）で嚙まずにのむのは？

A3 お薬を一気に胃の中に届けるためです。
のどや食道にお薬がひっかかると炎症をおこす可能性があります。
このため、口の中で嚙んだり、溶かしたりしないでください。

Q4 のんでから30分間は、水以外の飲食や他のお薬をのんだり、横になってはいけない理由は？

A4 胃の中に水以外のものがあると、お薬の吸収を悪くするからです。
お茶やコーヒー、牛乳、ミネラルウォーターなどもくすりの吸収を妨げます。30分以上たてば、お薬が吸収されてしまいますので、飲食することができます。
また、のんですぐ横になると、お薬が逆流して食道を刺激することがあります。座ったり、動いたりすることは問題ありません。

- ・のみ込みにくく感じたり、のみ込むときの痛み、胸の痛みや胸焼けのような症状に気がついたときは、服用を中止して、主治医または薬剤師に相談してください。
- ・口の中は、いつも清潔に保つようにしましょう。
- ・**歯の治療を受ける際は、事前に主治医に相談してください。**
- ・**歯科医にリセドロン酸をのんでいることを伝えてください。**



製品に関するお問い合わせ先

ニフ.オ株式会社 医薬品情報室

 **0120-226-898**

受付時間：9時～17時15分(月～金、祝日・弊社休業日を除く)