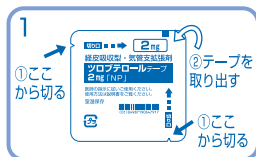
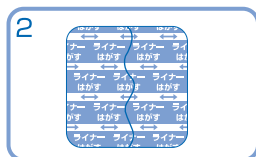


# ツロブテロールテープ「NP」の貼り方

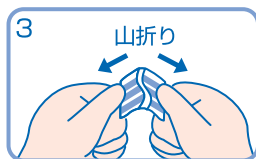
0.5mg・1mg・2mgのテープがありますが、使い方はいずれも同じです。



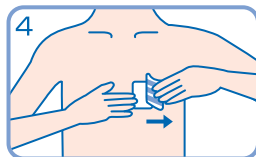
1. このテープは、胸、背中、上腕のいずれか1カ所に貼って使用します。  
**貼る場所を乾いたタオルなどでよく拭き、きれいにしてください。**  
切り口が2カ所あります。  
両方とも矢印方向に切り取り、中のテープを取り出します。



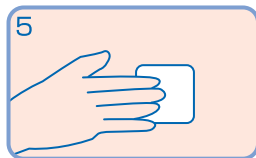
2. 「ライナーをはがす」と表示された青色の面を上にします。



3. テープを山折りにし、片方のライナーをはがします。この時、テープを左右に強くひっぱらないようにしてください。また、テープの接着面に指がふれないように注意してください。



4. もう片方のライナーを持ってテープを貼り、軽く押さえ、残りのライナーをずらしながら、テープを貼っていきます。



5. 貼ったあと、手のひらでしっかりとまんべんなく押さえてください。

# ツロブテロールテープ「NP」をご使用される方へ

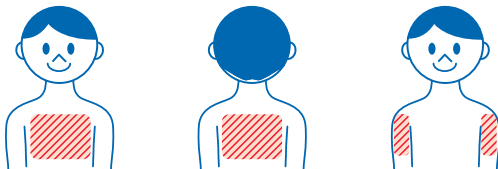
このお薬は、気管支を広げることで、気管支喘息、気管支炎などの症状をやわらげます。

テープは1日1回、必ず貼りかえて使用してください。

医師または薬剤師の指示に従って、正しくご使用ください。

## 貼る場所

//////で示した胸、背中、上腕のいずれか1カ所に貼ってください。



## 貼るときの注意

- 貼る場所を乾いたタオルなどで拭いてください。
- 傷口や湿疹などがみられる場所には、貼らないでください。
- 汗をかきやすい場所やクリーム、軟膏などをぬった場所には貼らないでください。
- テープをはがす可能性のある子供には、手の届かない場所に貼ってください。
- テープが少しはがれた場合は、刺激の少ない絆創膏などで固定してください。
- 同じ場所に続けて貼ると、かぶれ、発赤、かゆみなどが生じることがありますので新しいテープへ貼りかえるときは場所をかえて貼ってください。
- テープは1度はがしたら、再び貼り直すことができません。

## 使用上の注意

- 何か変だと感じるがあった時は、医師または薬剤師に相談してください。
- はがしたテープは再使用しないでください。

## 保管上の注意

- 使用するまでは、袋を開けずに高温を避けて保管してください。
- 子供の手の届かないところに保管してください。