

アトモキシチン錠「ニプロ」を お飲みになる患者さんと ご家族の方へ



服用について

用法・用量等、おくすりの服用については主治医の指示に従ってください

- ①アトモキシチン錠「ニプロ」は、
18歳未満の患者さんは1日2回、18歳以上の患者さんは1日1~2回服用します。
- ②コップ1杯程度の水またはぬるま湯で、なるべく一定の時間に飲んでください。

- ◆おくすりはPTPシートから取り出してお飲みください。
- ◆飲み忘れた場合は、気がついた時にすぐに1回分を飲んでください。ただし、次の飲む時間が近い場合は、その時は飲まないで、次の飲む時間に1回分を飲んでください。**絶対に2回分を一度に飲まないでください。**
- ◆誤って多く飲んだときは、医師または薬剤師に相談してください。

服用するときの注意

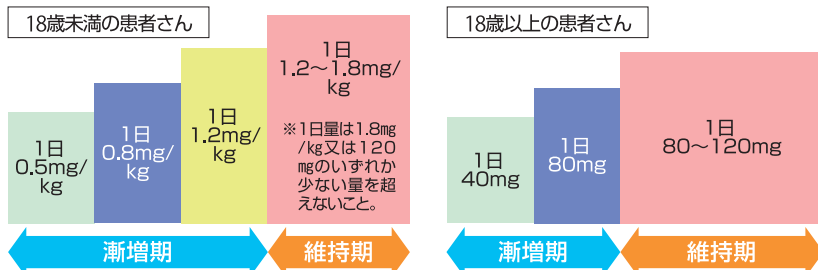
- ◆このおくすりの成分は、目への刺激性がありますので、錠剤を分割したり、粉砕したりせず、そのまま飲んでください。
- ◆錠剤の破片が目に入った場合は、すぐに水で洗って医師に相談してください。また、手についた場合は、すぐに手を洗ってください。



アトモキシチン錠「ニプロ」は、飲み始めから徐々に量を増やしていき（漸増期）、段階を踏んで適切な服用量にするおくすりです。指示された用法・用量を守り、正しく服用しましょう。
服用量の変更があった場合はその指示に従い、自分の判断でおくすりの量を変えたり、飲むのを止めたりしないでください。



服用量の変化



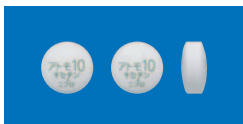
おくすりの種類

5mg

10mg

25mg

40mg



服薬チェックメモ

指示された用法・用量を記入し、飲み忘れがないようにしましょう。

日付	年	月	日	～	年	月	日
	5mg		10mg		25mg		40mg
朝	錠	錠	錠	錠	錠	錠	錠
夕	錠	錠	錠	錠	錠	錠	錠

日付	年	月	日	～	年	月	日
	5mg		10mg		25mg		40mg
朝	錠	錠	錠	錠	錠	錠	錠
夕	錠	錠	錠	錠	錠	錠	錠

日付	年	月	日	～	年	月	日
	5mg		10mg		25mg		40mg
朝	錠	錠	錠	錠	錠	錠	錠
夕	錠	錠	錠	錠	錠	錠	錠

日付	年	月	日	～	年	月	日
	5mg	10mg	25mg	40mg			
朝	錠	錠	錠	錠			
夕	錠	錠	錠	錠			

日付	年	月	日	～	年	月	日
	5mg	10mg	25mg	40mg			
朝	錠	錠	錠	錠			
夕	錠	錠	錠	錠			

日付	年	月	日	～	年	月	日
	5mg	10mg	25mg	40mg			
朝	錠	錠	錠	錠			
夕	錠	錠	錠	錠			

日付	年	月	日	～	年	月	日
	5mg	10mg	25mg	40mg			
朝	錠	錠	錠	錠			
夕	錠	錠	錠	錠			

日付	年	月	日	～	年	月	日
	5mg	10mg	25mg	40mg			
朝	錠	錠	錠	錠			
夕	錠	錠	錠	錠			

このおくすりの使用中に注意すること

生活上の注意

- ◆このおくすりの服用前・服用中は血圧および心拍数（脈拍数）の測定が定期的に行われます。
- ◆眠気、めまいなどが起こることがありますので、自動車運転など危険を伴う機械の操作は避けてください。
- ◆おくすりを服用中に以下のような症状が見られた場合は、医師に相談をしてください。
 - 乱暴な行為や態度があらわれる。
 - 「死んでしまいたい」やそれに関連した言動をとったりする。
 - 実際にはないものが見えたり聞こえたりする。

副作用について

- ◆主な副作用として、吐き気、頭痛、食欲減退、口渇、腹痛、嘔吐、便秘、体重減少などが報告されています。
このような症状に気づいたら、担当の医師または薬剤師に相談してください。
- ◆まれに、全身倦怠感、食欲不振、皮膚や粘膜が黄色くなる、目や口唇周囲などの腫れ、蕁麻疹、呼吸困難などの症状があらわれることがあります。
このような場合には、使用をやめて、すぐに医師の診療を受けてください。

他の診療科、病院を受診するとき

- ◆このおくすりを服用中であることを必ず伝えてください。

保管上の注意

- ◆乳幼児、小児の手の届かないところで、直射日光、高温、湿気を避けて保管してください。
- ◆おくすりが残った場合、保管しないで廃棄してください。廃棄については、受け取った薬局や医療機関に相談してください。



医療機関・薬局名

